

01 Expert Pitch

HOMMA Group
Business Update

Feb 2023

About Founder & CEO

創業者兼CEOについて

本間 毅 (ほんま たけし)

1974年 鳥取生まれ

学生時代の起業を経て、2003年ソニー入社。

2008年に米国に赴任し、ソニー現地法人VPなどを歴任。

2012年楽天入社、執行役員に就任。

2016年 HOMMA,Inc.をシリコンバレーにて創業し、

CEOに就任



特別付録 自転車&バイク用スマホホルダー

100
SHOBUKUKAN
1000
1000

ビジネスパーソンのための
ライフハックマガジン
APRIL 2023
特別価格 ¥1280
dime.jp

iPhone6からiPhone14シリーズのほか、
ほぼすべてのAndroidスマホを装着可能!

タテヨコ
自在に
回転!

スマホを
がっちり
ホールド!

**投資
したい!** **協業
したい!** **転職
したい!**

**最強の
スタートアップ
100**

AI 宇宙 医療 農業 Web3 NFT 大学発 地方発
世界をリードする注目企業を総力取材!

5年後に当たり前になる
テクノロジーを徹底解説! **家電の未来予報2023**

乳酸菌の真実 自転車通勤用e-BIKE14

元ソニーの起業家が住宅業界に。
住宅版テスラです(シニフィアン・朝倉さん)



創業者の本間毅さん。
米ソニー、米楽天勤務
の経歴。宮大工の家系
をルーツに持つ。

革新的なスマートホーム開発事業

HOMMA(ホンマ)

設立/2016年5月

資本金/1000万円

従業員数/20名

家まるごとスマホ
アプリで管理



スマートホーム関連デ
バイスは施工時にビル
トインされ、ドアロッ
クや照明などをスマ
アプリで管理。



米シリコンバレーを拠点にデザイン性の高いスマートホームを建設・販売。上は2022年4月に竣工した同社初の賃貸住宅。現在、オレゴン州ポートランド近郊で複数の「HOMMA HAUS」を開発中。「アメリカの住宅にテスラのようなイノベーションを起こそうとしています」(朝倉さん)

DIMEの読み

人間の動きに合わせて自動で点灯・調光する照明など、操作不要で最適な住環境を作り出す。エコで最先端のテクノロジーが詰まったオシャレな住宅は若い富裕層に受けそう。

新規性/☆☆☆ 将来性/☆☆☆ インパクト/☆☆☆



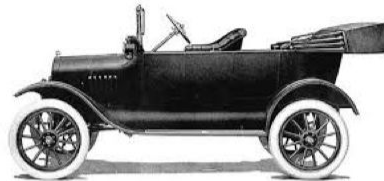
2022年のテクノロジー期待度ランキング (有効)

順位	テクノロジー名称	期待度
1	分譲ロボット	31.8
2	カーボンリサイクルシステム	31.2
3	量子コンピューター	31.0
4	ドローン配送	30.0
5	医療ロボット	28.3
6	無人運転MaaS	28.1
7	MR医療	27.5
8	完全自動運転	26.0
9	オンライン教育	25.3
10	グリーン水素	25.2
11	グリーンコンクリート	24.6
12	Web3	24.4
13	ゼロカーボンシティ	24.0
14	認知診断支援ソフト	22.1
15	メタバース	22.1
16	キャッシュレス	21.8
17	人工肉	21.8
18	次世代バッテリー半導体	21.1
19	IoT住宅	21.1
20	運転者の脳機能低下予測	21.1
21	運転者の脳機能低下予測	21.1
22	量子AI半導体	21.1
23	防災デジタルツイン	21.1
24	ナトリウムイオン電池	21.1
25	次世代原子炉	21.1
26	人工光合成	21.1
27	映像を使った遠隔検査	21.1
28	給電道路	21.1
29	免疫疫治療薬	21.1
30	EV向け蓄電機	21.1
31	SOAR	21.1

1920年代



現在



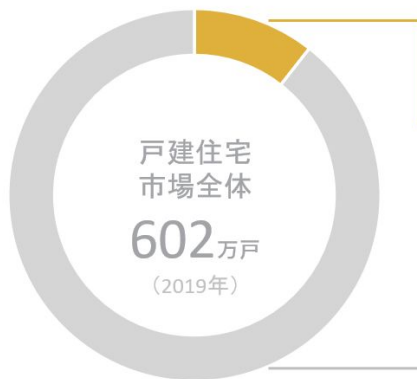
An aerial photograph of a suburban residential area. The houses are arranged in a grid-like pattern with winding streets. In the background, there is a large green area that appears to be a golf course, and a body of water. The sky is filled with clouds. The overall tone is somewhat muted and overcast.

なぜアメリカの住宅には
イノベーションが起きていないのか？

米国の住宅市場

建築基準法や商慣習の壁がありグローバル競争に晒されにくく、中古物件が市場の約90%を占めており新陳代謝が少ない。
 また、全米で大手～中小企業が乱立してシェアが分散するフラグメントな市場で、ディスラプトするには最高の市場。

新築 vs. 中古



■ New Home Sales ■ Existing Home Sales

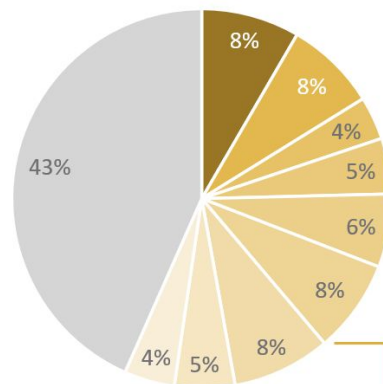
新築住戸の割合

11%

中古物件の割合

89%

新築住戸供給戸数



- TOP1
- TOP2
- TOP3
- TOP4-5
- TOP6-10
- TOP11-20
- TOP21-50
- TOP51-100
- TOP101-200
- TOP201 or under

TOP200を合計しても

57%



米国の建売住宅の問題点

100年間同じ
在来工法

新築なのにクラシックな
デザイン

テクノロジーは
購入者任せ

安く建てて、早く高く売るモデル

アメリカの住宅

Vs.

日本の住宅

品質・効率

在来工法・現場施工

(建物本体及びバス・キッチン)

効率が悪く、ワーカー不足

現場外施工・工業化

(建物本体及びバス・キッチン)

プロジェクト期間

2-3年

長年に渡り改善なし

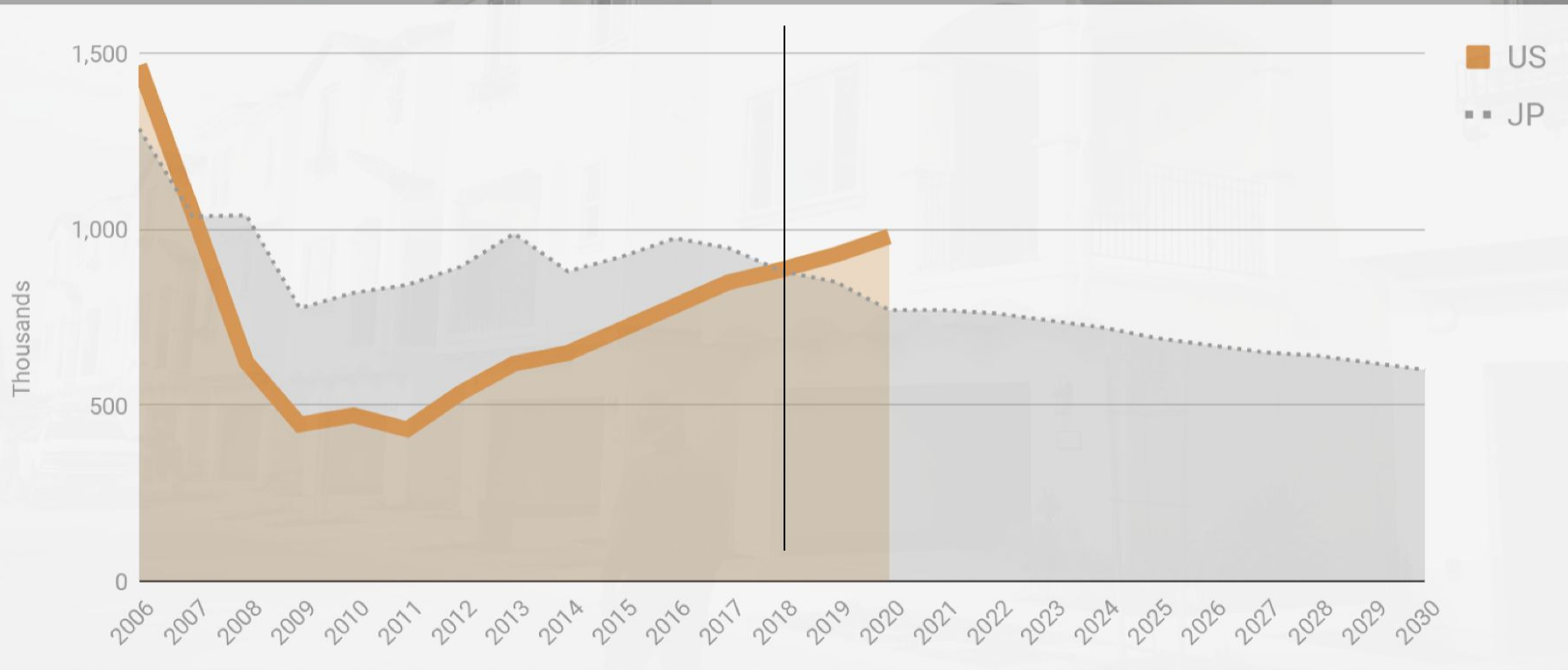
1年以内

建築デザイン
&テクノロジー

外注・外部調達

自社R&D

2018年、米国市場が 日本市場を逆転（着工数）



米国の住宅市場

2008年の金融危機以来落ち込んでいた米国の住宅の販売戸数及び販売価格は、2014年以降は回復傾向に。新築戸建ての市場規模は継続的に成長しており、2020年には**2,325億ドルの巨大市場**になる予想。

新築戸建て市場規模



※市場データはNational Association of Realtorsのデータで新築販売戸数と価格（中央値）の見込みを基に作成



Mission

Design & Create
Future Home Living Experiences

“スマートホームビルダー”

ITスタートアップ
(スマートホーム
ソフトウェア&サービス)



ホームビルダー
(建売事業者)

垂直統合によるイノベーション

大きな変化を起こすためにはソフトだけではなく、ハードまで自社で手掛けてパイオニアとして市場を開拓する必要がある。
 Teslaが自動車を自社で開発したように、当社はスマートホーム技術を実装する住宅建設までを自社で手掛ける。





我々が解決する課題

with smart home technology

スマートホームにまつわる課題

01 DIY向けの製品設計

ほとんどのスマートホーム製品は**DIYでのインストール**を前提に作られています。**メーカーごとにスマホアプリもDも異なり**、一つのプラットフォームで全てを繋げることはほぼ不可能です。

02 後付けインストール

ほとんどのデバイスは既存の建物に後付けすることを前提としているため、**バッテリーでの駆動**が必要であったり、**配線を綺麗に収める**ことができません。また**数百を超えるデバイスの設定を効率よく行う方法も用意されていません**。

03 マニュアル操作

仮に全てのデバイスがうまく設定できたとしても、照明やロック、エアコンなど、ユーザーは**スマホアプリやアレクサなどを使ってマニュアル操作**する必要があります。またオートメーションを設定したとしても、決められたスケジュールに従って動作する程度に止まります。

04 カスタマーケア

GAFA系の大企業はユーザーのデータを収集することには熱心でも、このような**スマートホーム全体の問題解決には積極的ではありません**。物件に設置して売却した場合、**全てのクレームは物件管理会社やデベロッパーへと向かいます**。



スマートホームにまつわる課題 (HOMMAによる解決策)

01 DIY向けの製品設計

HOMMA Platformに 統合

HOMMAでは全ての製品を自社で選定し**自社開発のプラットフォームで管理・操作**できるようにしています。全ての繋がったスマートデバイスは連携して動作し、住まう方へ最適かつユニークな体験を提供します。

02 後付けインストール

ビルトインで設定済

HOMMAではパートナー企業と設計段階から協業し、平面図から配線プラン、センサーの設置位置など実際の施工に必要な情報を提供します。これによりビルトインによる美しい施工を実現し、**100を超えるデバイスも短時間で効率的に設定可能な独自ソフトウェアも提供**します。

03 マニュアル操作

自動運転+カスタマイズ

HOMMAは自動運転照明システムやオートロック機能つきスマートロック、エアコンのスケジュール運転など**マニュアル操作を極力不要**にしているため、住まう方はほとんど全てのスマートホームを自動で体験することができます。**アレクサに話しかけたりアプリを使って操作する必要はありません。**

04 カスタマーケア

リモート管理

HOMMAのシステムは**1000世帯以上のユニットを遠隔管理**できるよう設計されています。障害発生時の切り分けや機器の再起動、エラー検知など**管理コストを減らし顧客満足度を向上**させます。



HOMMA Experience

HOMMA HAUS Mount Tabor represents the industry's first intelligent home experience ready from day one.

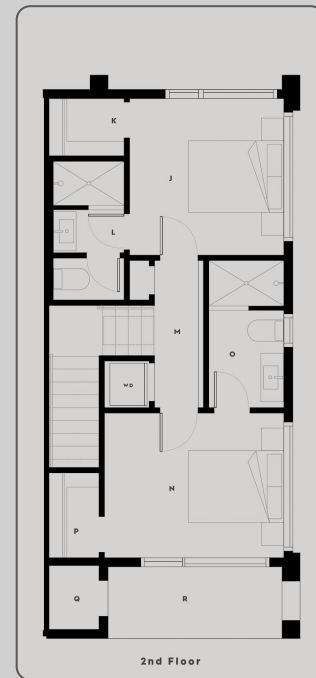
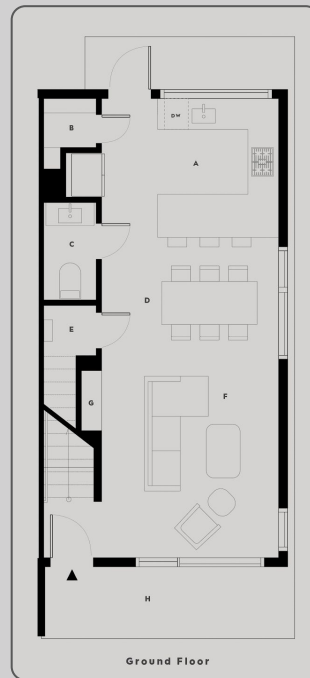
No need to set anything up, your unit is ready when you are.
Welcome to Mount Tabor.





HOMMA Feature Set

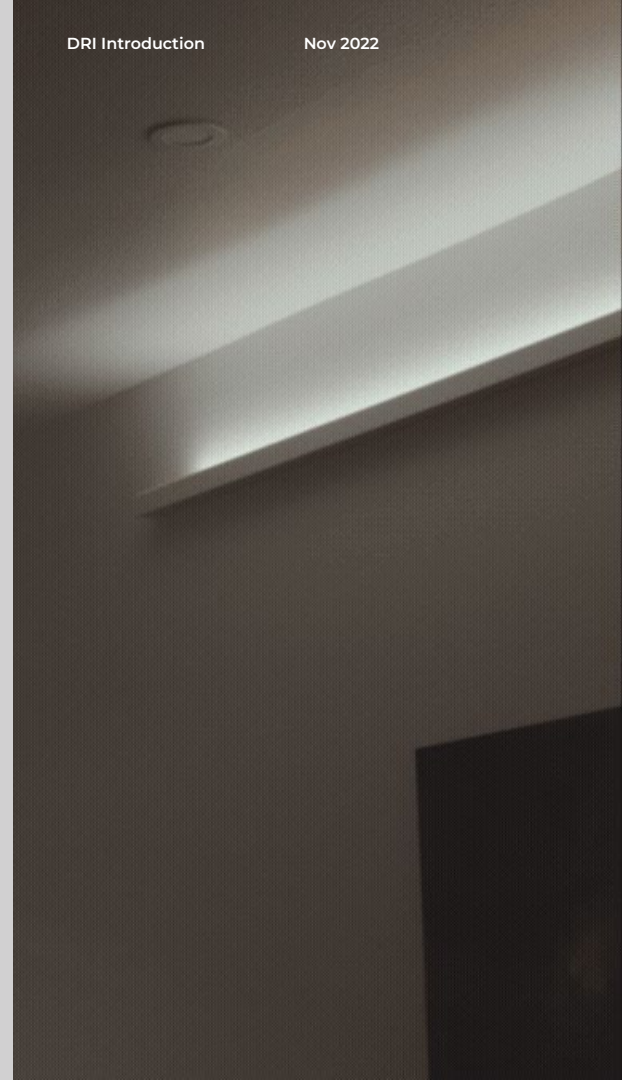
- **Cornerstone AI + HOMMA HUB**
 - 自動照明システム
 - スマートセンサー
 - スマートロック
 - スマートサーモスタット(空調)
 - ワイヤレス照明スイッチ
 - アクティビティボタン
- **iOS/Android スマホアプリ**



Adaptive Lighting System

Humans circadian rhythm uses a variety of inputs to ensure proper mind and body balance. And lighting is one of those inputs.

Throughout the day, HOMMA's adaptive lighting system adjusts the color temperature across the entire unit, providing Residents with a boost of energy in the morning, and a calming effect in the evening.



Automated Front Door Lock

HOMMA Mount Tabor Residents have the added assurance that their home will take care of itself, even if they forget to lock the front door.

The intuitively integrated automated front door lock is easily accessible via the HOMMA app, so you can open (or close) your front door without the need for keys.



Temperature Control

The comfort of adjusting the temperature of your room to your exact liking. The HOMMA app allows Residents to adjust the temperature of each room independently, allowing them to experience comfort, no matter which room they are in.



HOMMA Mobile Application

Our application empowers Residents to **personalize, customize** and enable our integrated technologies throughout their homes.

Residents are able to **manage** and control (only if needed) all of their connected HOMMA devices from one app.



今後の成長戦略

1

初期プロダクトと ブランドの構築

垂直統合によるHOMMA ExperienceをHOMMA HAUSというプロダクトを構築することで実現し、ブランドの立ち上げを行う

2

HOMMA HAUSの 展開による プロダクト開発

ポートランドにてHOMMA HAUSプロジェクトを複数展開することで、テクノロジーやUXのレベルアップを図りながら、建築面での標準化も目指す

3

HOMMAの体験を より多くの人に展開

米国の地域デベロッパー・建築業者とパートナーシップを構築し、外部向けのプロダクト開発を行う

完成した外部向けのプロダクトを拡販することで、HOMMAの体験を広げ、ユーザー数を拡大する

4

プラットフォーム としての成長

自社・外部を含めた総ユーザー数が一定のサイズになったところで、ユーザーのアカウントやデータを活用しながら、新たなサービスやプロダクトのアップセル・クロスセルを展開し、プラットフォームビジネスを成長させる

HOMMA Team

Our company is made up of accomplished architects, technologists, designers, and innovators.

Our collective experience drives us.

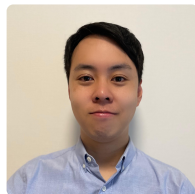
The community we build for guides us.



Ted Homma

Founder &
CEO

Rakuten, Sony,
Founder & CEO
Yellnet



Subaru Baba

CFO

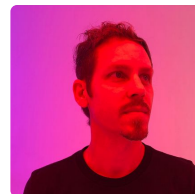
Finance Director
GE



Masa Ando

Head of Ops

MUSCA, Mitsui,
MBA from MIT



Ede Schweizer

CDO

Apple, Google,
Amazon



Ryo Inoue

Head of
Architecture

KMDW, SOM
Northeastern
university BS in
Architecture



Robert Pile, CCM

Head of Real
Estate Strategy

TMT Development,
SDP; Master of Real
Estate Development
from Portland State



Kyoro Inoue

Software
Architect

Co-founder of
DeployGate,
Cookpad, mixi



Ernesto Estrada

Biz Dev
Manager

Toyota, Yamaha,
Epson



